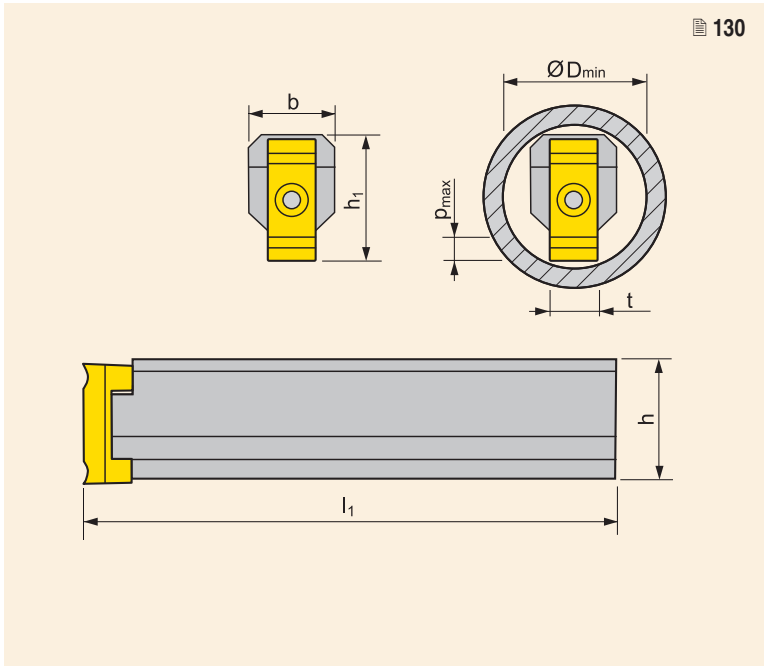
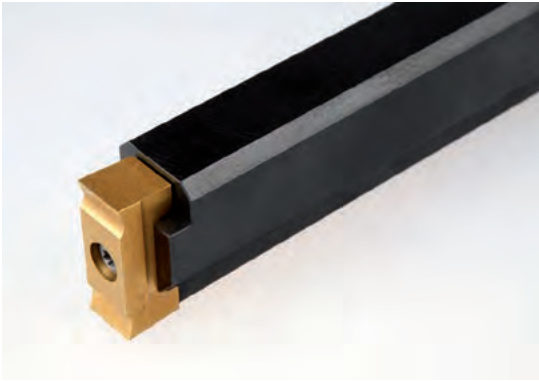


# PHZ/2

STOSSEN  
INTERNAL SHAPING

130



Abmessungen [mm]. / Dimensions [mm].

## KLEMMHALTER ZUM STOSSEN / TOOLS FOR INTERNAL SHAPING

ISO	Sortiment / Assortment	Abmessungen / Dimensions								kg	Ersatzteile Spare parts	WSP Inserts
		h	h <sub>1</sub>	b	l <sub>1</sub>	t	D <sub>min</sub>	p <sub>max</sub>				
PHZ/2 3625-14	●	36	37,5	25	300	14	44	8	0,88	SH23	HZ/2 14-14 .. HZ/2 16-16 ..	
						16		9				
PHZ/2 4832-18	●	48	50	32	400	18	58	12	2,00	SH24	HZ/2 18-18 .. HZ/2 20-20 ..	
						20		13				

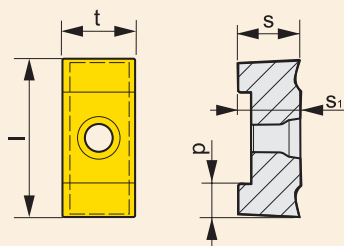
## ERSATZTEILE / SPARE PARTS

\*) Empfohlene Torxschraube - siehe Seite / For screw torques see pages: 390 – 391.

Gruppe Ersatzteile Group of spare parts	Schraube* Screw*	Schraubendreher Screwdriver
SH23	5513 020-14	TX 225PLUS
SH24	5513 021-03	DMN 3124

WENDESCHNEIDPLATTEN  
INDEXABLE CUTTING INSERTS

HZ-2



Abmessungen Dimension	s	s <sub>1</sub>	l	p	t
14-1	13,90	14,00	36,00	8,00	14,00
16-1	13,90	14,00	36,00	9,00	16,00
18-1	15,90	16,00	45,00	12,00	18,00
20-2	15,90	16,00	45,00	13,00	20,00

Abmessungen [mm]. / Dimensions [mm].

Spanbrecher Chip breaker	ISO	333TN*	Sorten / Grades				Breite Width		Toleranz t Tolerance t		Vorschub Infeed	
							t	min	max	a <sub>p min</sub>	a <sub>p max</sub>	
	HZ/2 14-14 C11	●					14,00	0,095	0,205	0,08	0,30	
	HZ/2 16-16 C11	●					16,00	0,095	0,205	0,08	0,30	
	HZ/2 18-18 C11	●					18,00	0,095	0,205	0,09	0,35	
	HZ/2 20-20 C11	●					20,00	0,110	0,240	0,09	0,35	
	HZ/2 14-14 H7	●					14,00	0,000	0,018	0,08	0,30	
	HZ/2 16-16 H7	●					16,00	0,000	0,018	0,08	0,30	
	HZ/2 18-18 H7	●					18,00	0,000	0,018	0,09	0,35	
	HZ/2 20-20 H7	●					20,00	0,000	0,021	0,09	0,35	
	HZ/2 14-14 P9	○					14,00	-0,061	-0,018	0,08	0,30	
	HZ/2 16-16 P9	○					16,00	-0,061	-0,018	0,09	0,35	
	HZ/2 18-18 P9	○					18,00	-0,061	-0,018	0,10	0,40	
	HZ/2 20-20 P9	○					20,00	-0,074	-0,022	0,10	0,45	

\* Sorte 333TN = HSS + beschichtet PVD / Grade 333TN = HSS + PVD coating